

Certifiées par

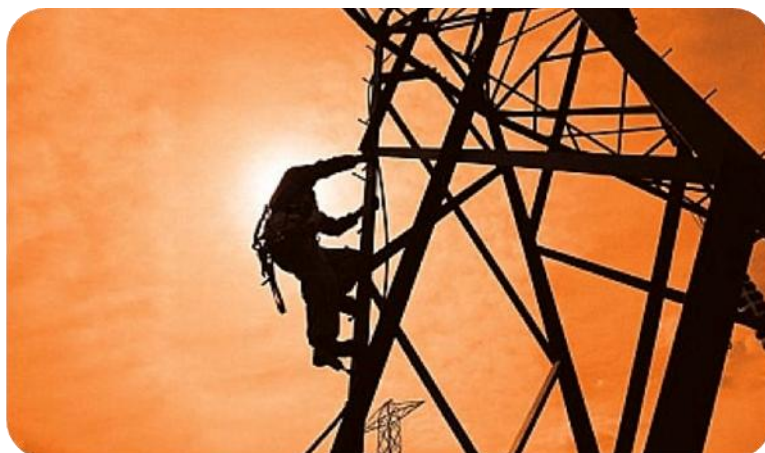


WWW.GRIMP.CA

FORMATIONS

INTENSIVES CERTIFIÉES

EN SÉCURITÉ - SAUVETAGE
POUR L'INDUSTRIE ÉOLIENNE ET DE TOURS




EN CONFORMITÉ AVEC
LES NORMES DE
L'INDUSTRIE ET
EXIGENCES
DE LA CSST



DES SESSIONS ADAPTÉES À VOS BESOINS



INTERVENANT OCCASIONNEL

SSE-1 

1/2 journée

Connaissances sur les technologies de l'éolien, outils de travail, aspects légaux en SST et sauvetage, méthodes sécuritaires de travail, prévention, équipement individuel, auto-sauvetage. **Certification IPIQ**

Ne comporte pas d'entraînement pratique au sauvetage.

Prix: \$180/personne

OPÉRATEUR SUR ÉOLIENNE

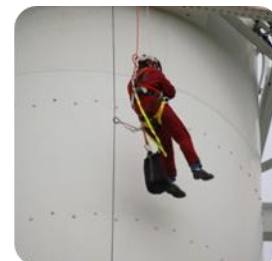
SSE-2



2 jours dont 1 journée de pratique sur éolienne réelle

Contenu de la session SSE-1 et: points d'ancrage, utilisation du matériel de sécurité, application de protocoles d'évacuation, auto-sauvetage sur corde. Prévention et sécurité pour le travail en site isolé et conditions hivernales. **Certification IPIQ**

Prix: \$850/personne



CHEF D'ÉQUIPE

SSE-3



1 journée Pré requis: session SSE-2 et cours de premiers soins

Organisation de la prévention sur un chantier de construction ou un parc éolien, coordination avec les services d'urgence, inspection des équipements de sécurité individuels et collectifs, mise en place de plans de prévention, organisation de sauvetages élémentaires en site isolé. **Certification IPIQ.**

Prix: \$500/personne

INTERVENANT SUR TOURS EN TREILLIS SSTS

2 jours dont 1 journée de pratique sur tour anémométrique ou éolienne réelle.

Le travail sur tour ou structure en treillis. Montage et assemblage de tours. Les instruments de mesure, pose et exigences. Outils particuliers de travail. Equipement individuel de sécurité. Contraintes en matière de santé. Règlements et aspects légaux du travail en hauteur. Auto-évacuation. Travaux en conditions froides

Prix: \$1,200/personne

actuellement disponible en complément du SSE-2



INSTALLATEUR SUR BÂTIMENTS OU STRUCTURES INDUSTRIELLES ET OFFSHORE

SSBO

3 jours dont 2 journées de pratique sur structure réelle en hauteur

Les divers équipements et technologies d'énergies renouvelables adaptés aux grands bâtiments. Méthodes et techniques particulières d'installation. Contraintes de zones inaccessibles par grues conventionnelles. Travaux spéciaux avec hélicoptère. Lois et règlements en matière de sécurité et sauvetage. Méthodes et outils d'évacuation.

Prix: \$3,000/personne

bientôt disponible

GRIMP – une division de Audace Technologies Inc.

GRUPE D'INTERVENTION EN MILIEU PÉRILLEUX - TEL.: 418-318 0138

info@grimp.ca

RÉPONDEZ AUX EXIGENCES DE L'INDUSTRIE

Premier et seul centre école et d'entraînement en Amérique du Nord sur éolienne réelle.

GRIMP dispense des formations partout à travers le monde – Sessions disponibles en français et en anglais

Organisation des sessions

- Les sessions sont offertes selon la demande. Consultez le calendrier sur internet.
- Les entreprises et organismes qui constituent un groupe bénéficient d'importantes réductions de tarifs, pouvant atteindre 50%
- Les parties théoriques peuvent être organisées chez l'entreprise
- Les entraînements pratiques sur éoliennes réelles ou tours ont lieu à Cap-Chat (Gaspésie) ou sur sites prédéterminés

Session	Durée	Site de la formation	Taille de groupe
SSE1 - Intervenant occasionnel	½ j	Selon la demande	Jusqu'à 15
SSE2 - Opérateur sur éoliennes	2 j	1ère. Journée : selon demande 2ème.journée : Cap-Chat	6
SSE3 - Chef d'équipe	1 j	Cap-Chat	4
SST - Intervenant sur tours en treillis	3 j	Cap-Chat	6
SSO - Installateur sur bâtiments ou structures industrielles et offshore	3 j	Selon demande	6

EQUIPEMENT

L'équipement de sécurité individuel (EPI) peut être fourni lors des formations mais sa location n'est pas incluse dans les prix d'inscription. Il est donc conseillé aux participants d'apporter leur propre équipement afin de réduire les frais d'inscription.

TARIFS RÉDUITS POUR ENTREPRISES

Lorsqu'une entreprise ou organisation fournit des locaux de formation ou inscrit plusieurs participants, elle bénéficie d'une réduction significative du prix par participant.



Constitué pour répondre aux besoins de l'industrie éolienne et des PME de l'Est du Québec, **GRIMP** a été mis en place à la suite d'une initiative conjointe de formation de ATI-éolien, l'UQAR, la CSST, les services d'incendie, les ambulanciers, et même la Sûreté du Québec, en Septembre 2008. **GRIMP Canada** a été parrainé par le GRIMP 56 du Morbihan en France. **GRIMP** est une division de *Audace Technologies Inc.* (ATI, Rimouski), dont le centre d'entraînement est à Cap-Chat (Gaspésie).



L'**IPiQ** vérifie et certifie les contenus, les méthodes de formation utilisées par **GRIMP**, ainsi que l'émission des attestations individuelles. Ces certifications, les seules en Amérique du Nord, sont reconnues à travers le Canada. Tous les participants doivent d'ailleurs subir un examen en fin de session. Basé à Laval, l'**IPiQ** est la plus importante institution de formation des pompiers au Québec. Il impose des normes internationales très strictes pour la sécurité lors du travail en hauteur ou en espace clos et pour le sauvetage.

